

Живопись XVII века

Италия

Микеланджело Меризи да Караваджо

Для картин Караваджо характерна реалистичность вплоть до отталкивающего натурализма, изображение библейских героев в одежде и обстановке своих современников. В картинах Караваджо впервые возникает особое освещение (техника «тенебресо» - от итал. «мрачный», «тёмный»), что позволяет делать фигуры объёмными, выразительными и реалистичными за счёт резкого контраста с тёмным фоном и погружёнными во мрак деталями.



Ужин в Эмаусе



Юноша с лютней

Фландрия

Питер Пауль Рубенс

Картины Рубенса часто наполнены ощущением быстро сменяющихся действий, богатством колорита, страстного жизнеутверждения.

В творческом пути Рубенса выделяют три этапа:



- ранний до 1620 г.

Для этого этапа характерны резкие ракурсы фигур на картинах, расположение пятен света и тени таким образом, чтобы не только подчеркнуть форму, но и вызвать тревожные ощущения.

Снятие с креста (триптих, центральная часть)

- зрелый 1620-1630 гг.

В этот период своего творчества Рубенс демонстрирует жизнеутверждающую силу барокко, основу которого составляют динамизм, чувственность и декоративность.



Охота на львов

- поздний 1630-1640 гг.

В поздних работах Рубенса преобладают картины на тему величия природы, народных крестьянских праздников.



Крестьянский танец

Антонис Ван Дейк

Блестящий автор парадных портретов, он создал особый тип реалистического портрета, облагораживающего модель. Его герои – светские люди. Они изящны, уверенны, интеллектуальны. Последние десять лет жизни художник провёл при дворе короля Карла I, где писал портреты как самого короля и всего королевского семейства, так и придворных.



Портрет Карла I на охоте

Франс Снейдерс

Мастер монументального и декоративного натюрморта, который изображает необычайное изобилие сочных фруктов и овощей, а также всевозможной битой дичи, морской и речной рыбы.



Натюрморт с лебедем



Фруктовая лавка

Голландия

Франс Хальс



Хальса интересует естественная сущность человека, поэтому он часто изображает не аристократа в парадном костюме, а людей разных социальных слоёв: крестьян, ремесленников, офицеров. Широкую известность получили групповые портреты офицеров, написанные художником.

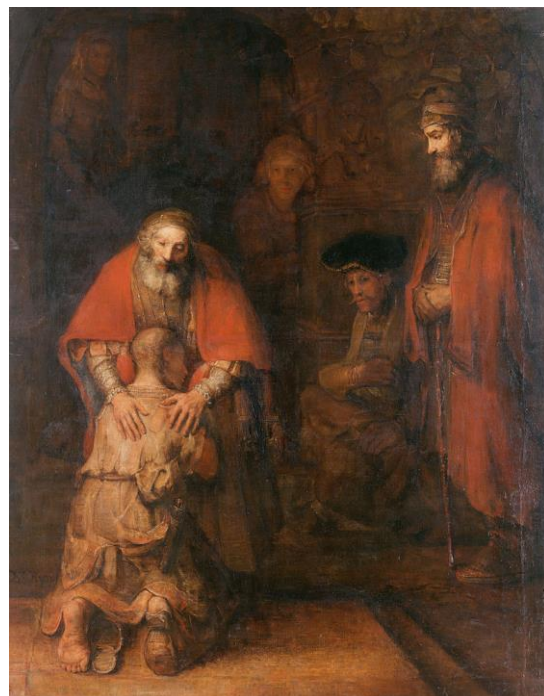
Групповой портрет офицеров стрелковой роты св. Георгия

Рембрандт Харменс ван Рейн

Рембрандт открывает новые возможности светотени, с помощью которой не только подчеркивает объём и форму, но и задаёт эмоциональную тональность картинам.



Автопортрет с женой Саскией



Возвращение блудного сына



Ночной дозор

Ян Вермеер

Мастер бытового жанра, он очень точно передавал уют голландского дома, большое внимание уделял передаче световоздушной среды.



Служанка с кувшином молока



Девушка с жемчужной серёжкой

Испания

Хусепе де Рибера

Представитель реалистической школы. В его творчестве преобладали религиозные темы. Часто художник писал портреты простых людей из народа, передавая таким образом национально-самобытные черты испанцев.



Хромоножка

Диего Веласкес

Веласкес был придворным живописцем. Часто писал портреты короля, королевы, их детей и приближённых короля. Также на картинах Веласкеса можно встретить сюжеты из светской и духовной истории.



Менины



Пряхи



Сдача Бреды



Христос в доме Марии и Марфы

Никола Пуссен

Считается наиболее выдающимся художником французского классицизма. Он стремился к созданию гармонии на своих полотнах.



Аркадские пастухи. 1650г.

Клод Лоррен

Родоначальник классицистического пейзажа. Лоррен подробно разработал систему построения пейзажа в различных композиционных мотивах: разделил пространство на несколько планов в строгом соотношении между ними, освободил центр, а справа и слева, словно кулисами, обрамил композицию деревьями.



Утро



Полдень



Вечер



Ночь

Скульптура XVII века

Джованни Лоренцо Бернини



Давид



Экстаз святой Терезы

Франсуа Жирардон



Конная статуя Людовика XIV